



# JP 柜系列

CCC CE RoHS ISO9001

## 智能化低压综合配电箱 (JP 柜)

Intelligent low-voltage integrated distribution box (JP cabinet)

绿色环保技术

Green technology

优良自愈性能

Excellent self-healing properties

新型喷金工艺

New spray gold process

双防腐蚀处理

Double anti-corrosion treatment



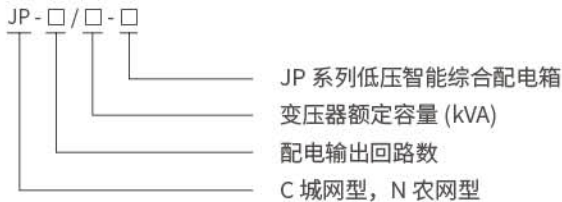
[www.chnjjn.com](http://www.chnjjn.com)

驱动电力智慧节能  
—我是小能

## 适用范围

公用变智能化低压综合配电箱 (JP 柜) 适用于广大农村配电变压器, 额定频率交流 50Hz, 额定工作电压 400V, 额定电流 630A 及以下的配电系统中, 户外柱上安装使用。作为电能分配、电能计量、能电信息采集与监控、测量 (PDK)、无功补偿和保护之用的综合低压设备。智能化低压综合配电箱是我公司根据国家电网智能化建设的要求, 在原 JP 柜基础上研制开发的智能化新产品, 该产品不仅具有原 JP 柜适用于广大农村的产品特点, 更具有了智能电网要求的电能信息采集与监控, 电网负荷控制管理等功能, 是城乡电网的更新换代产品。

## 产品型号



## 技术参数

农村电网 JP 柜技术参数表

农村 JP 柜技术参数表 (3 路)

表 (1)

规格型号	配电容量 (kVA)	配电回路	配电			无功补偿		箱体尺寸 (长 × 宽 × 高)mm
			总进线刀开关	主母排 TYM	综合保护器	补偿容量 (kVar)	电容分组	
JP-125/3-N	80、100、125	3 路	400A	30x3	100A	20	Y5+△5+△10	1300×600×1200
JP-200/3-N	160、200	3 路	400A	40x4	200A	40	Y5+△5+△10+△20	
JP-250/3-N	250	3 路	600A	50x5	250A	50	Y10+△5+△15+△20	1600×600×1200
JP-315/3-N	315	3 路	1000A	60x6	400A	65	Y10+△10+△20+△25	

农村 JP 柜技术参数表 (2 路)

表 (2)

规格型号	配电容量 (kVA)	配电回路	配电			无功补偿		箱体尺寸 (长 × 宽 × 高)mm
			总进线刀开关	主母排 TYM	综合保护器	补偿容量	电容分组	
JP-125/2-N	80、100、125	2 路	400A	30x3	200A	20	Y5+△5+△10	1300×600×1200
JP-200/2-N	160、200	2 路	600A	40x4	250A	40	Y5+△5+△10+△20	
JP-315/2-N	250、315	2 路	1000A	50x5	400A	60	Y10+△5+△20+△20	1600×600×1200

城市电网 JP 柜技术参数表

城市 JP 柜技术参数表 (3 路)

表 (3)

规格型号	配电容量 (kVA)	配电回路	配电			无功补偿		箱体尺寸 (长 × 宽 × 高)mm
			总进线刀开关	主母排 TYM	塑壳断路器	补偿容量	电容分组	
JP-125/3-C	80、100、125	3 路	400A	30x3	100A	20	Y5+△5+△10	1300×600×1200
JP-200/3-C	160、200	3 路	400A	40x4	200A	40	Y5+△5+△10+△20	
JP-250/3-C	250	3 路	600A	50x5	250A	50	Y10+△5+△15+△20	1600×600×1200
JP-315/3-C	315	3 路	1000A	60x6	400A	65	Y10+△10+△20+△25	

备注: 以上参数为典型值供参考, 可根据客户要求定做, 我公司保留对数据的变更权利。

## 技术参数

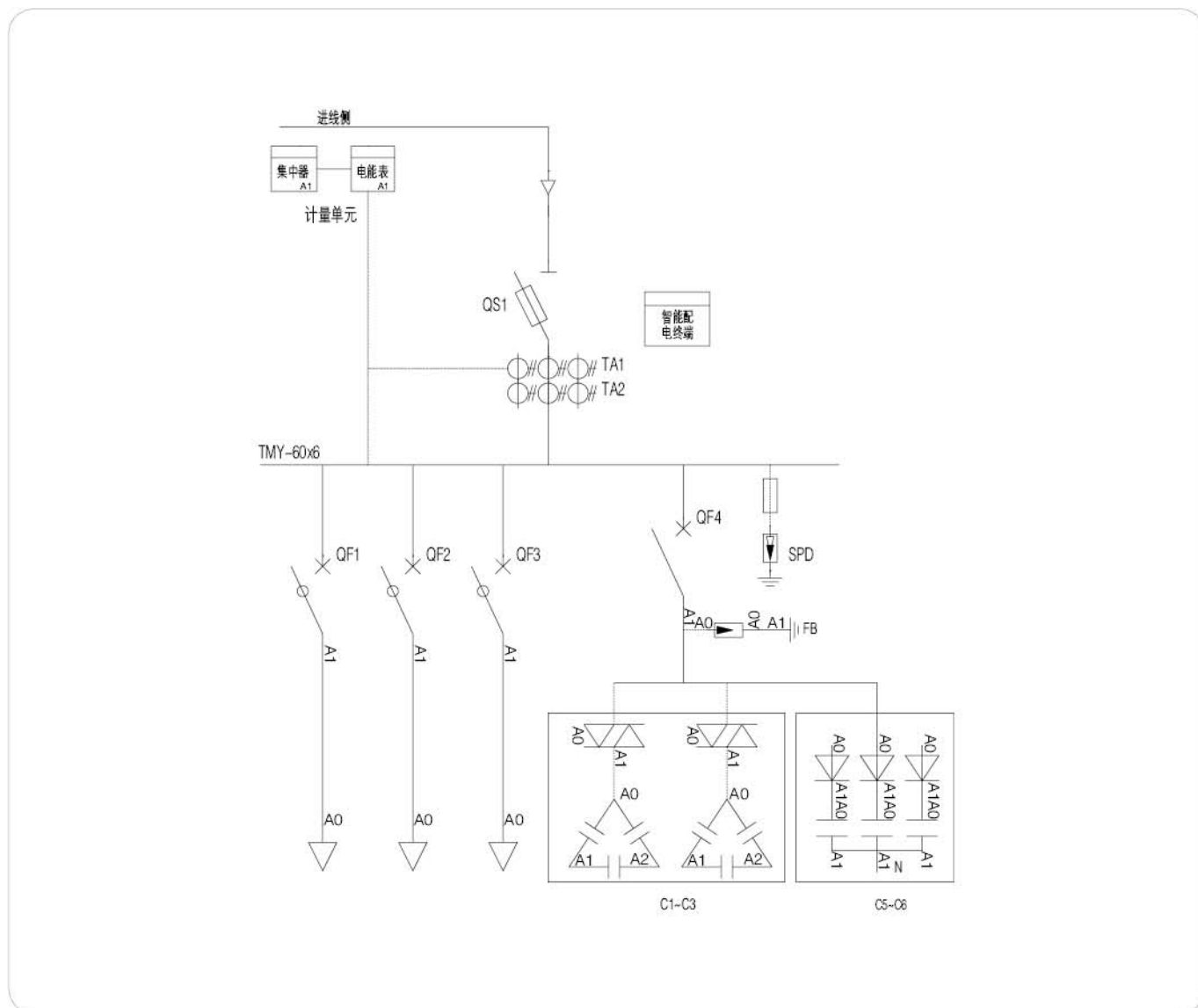
城市 JP 柜技术参数表 (2 路)

表 (4)

规格型号	配电容量 (kVA)	配电回路	配电			无功补偿		箱体尺寸 (长×宽×高)mm
			总进线刀开关	主母排 TYM	综合保护器	补偿容量	电容分组	
JP-125/2-C	80、100、125	2 路	400A	30x3	200A	20	Y5+△5+△10	1300×600×1200
JP-200/2-C	160、200	2 路	600A	40x4	250A	40	Y5+△5+△10+△20	
JP-315/2-C	250、315	2 路	1000A	60x6	400A	60	Y10+△5+△20+△20	1600×600×1200

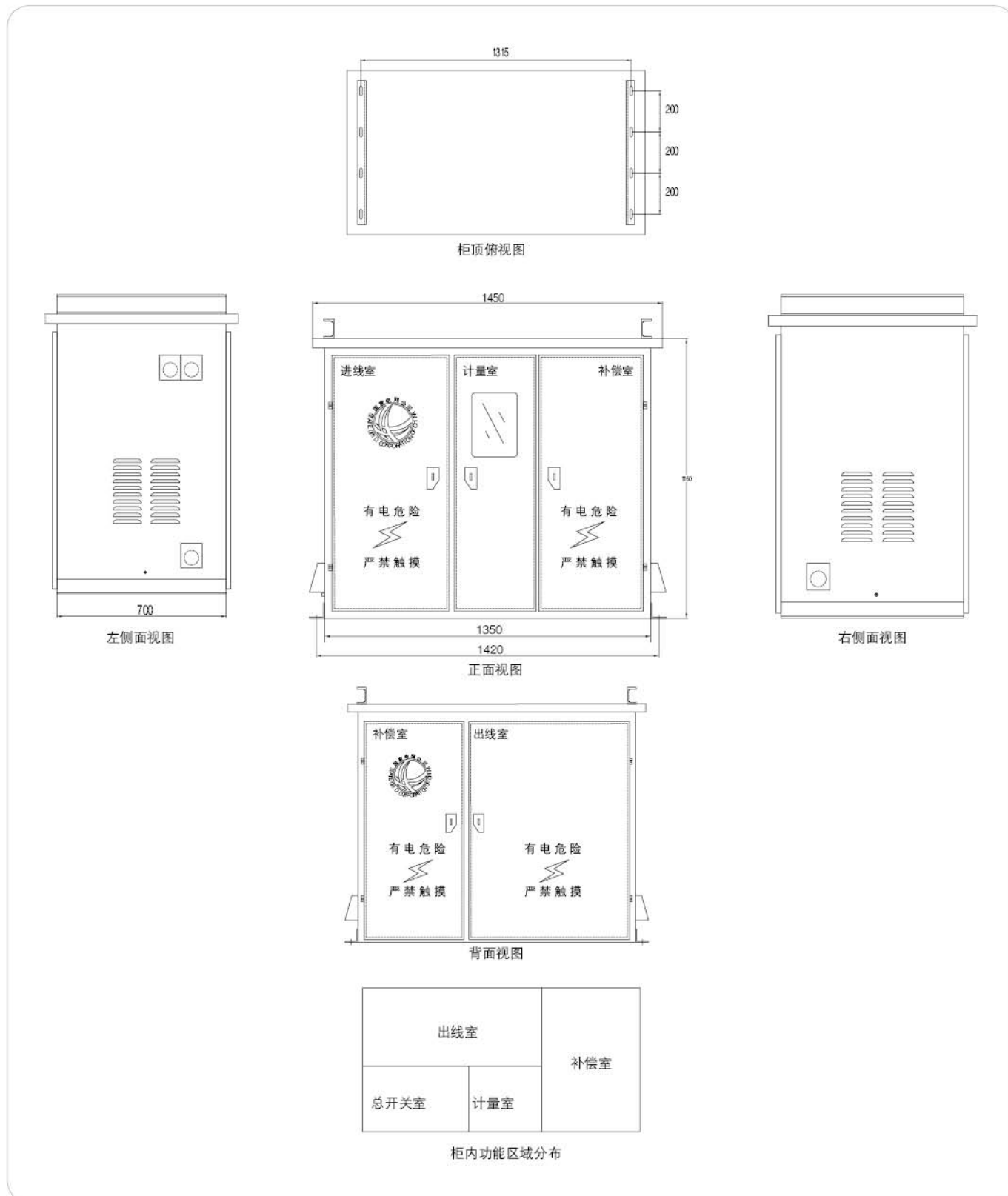
备注：以上参数为典型值仅供参考，可根据客户要求定做，我公司保留对数据的变更权利。

## 一次电气原理示意图



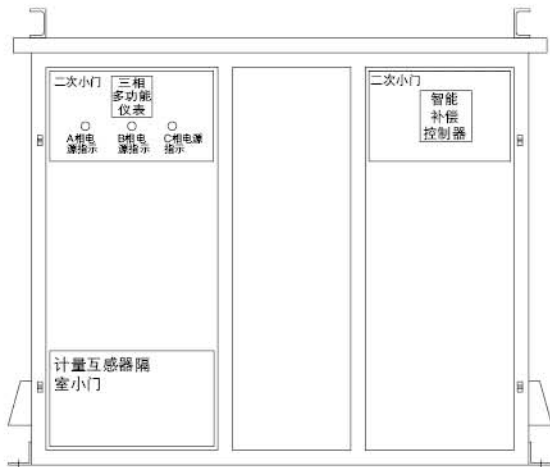
## 箱体外形示意图

80-200kVA 配变 JP 柜箱体外形示意图 (长 × 宽 × 高: 1300×600×1200mm)

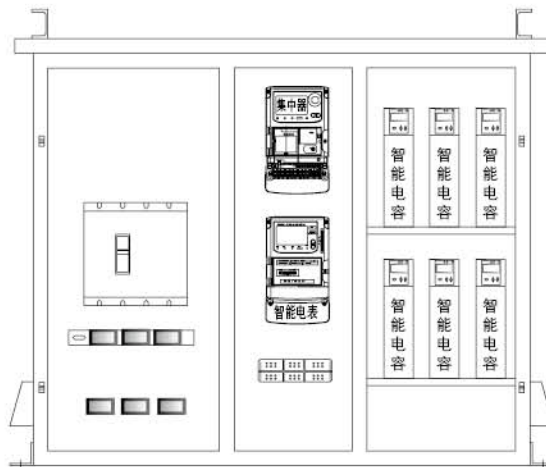


备注: 以上参数为典型值供参考, 可根据客户要求定做, 我公司保留对数据的变更权利。

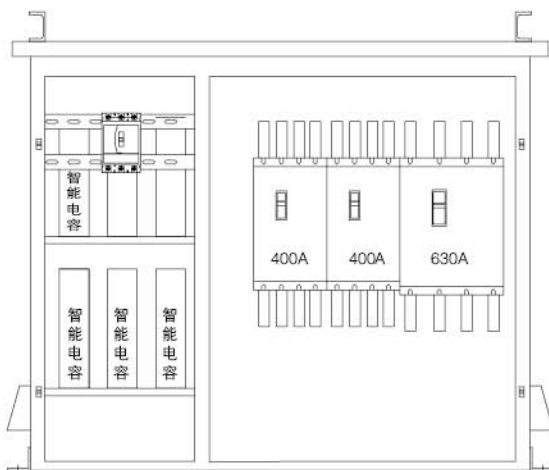
## 箱体内部元器件布置图



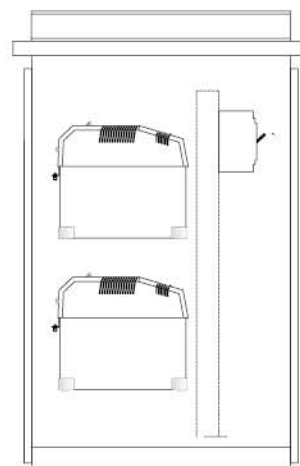
正面去门二次屏元件排布



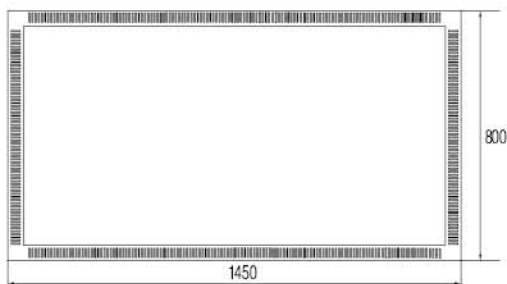
正面去门排布视图



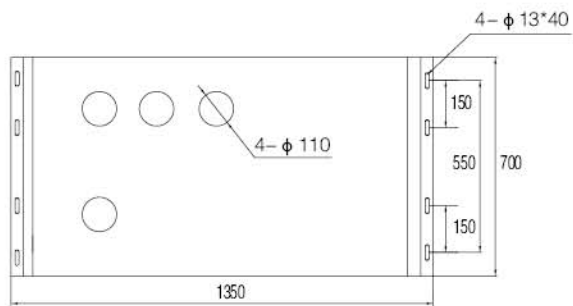
背面去门排布视图



右侧剖面排布图



顶棚剖视图



底部正视图

备注：以上参数为典型值供参考，可根据客户要求定做，我公司保留对数据的变更权利。

箱体安装示意图

